

File Graber ve Pid Scanner Programları İle Download

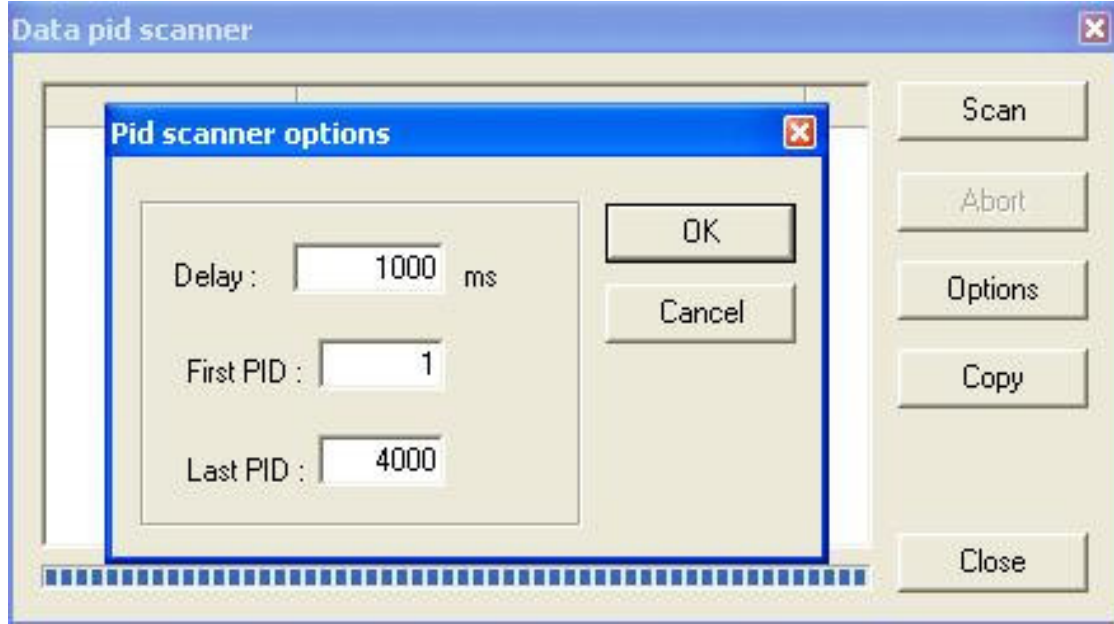
www.ProgDVB.com adresinden ProgDVB programının son sürümlerinden birini 4.10 versiyonunun üst versiyonlarından biri olmak şartı ile download edelim, driver CD'sindeki ProgDVB->Modules klasörüne girelim ve oradan PID Scanner 1.11 ve File Graber 1.21 adlı modüllerini sıkıştırılmış (zip) li klasörlerinden arındırmak suretiyle ProgDVB klasörünün içinde bulunan Moduls alt klasörüne kopyalayalım.

File Grabber programını, uydudan internet hizmeti veren firmaların frekanslarına girerek kullanmanız mümkündür, bugün için EutelSat W3 uydusunda OpenSky ve Europe Online, Sirius uydusundaki BizareNet ve HellasNet 'in bulunduğu frekanslarda download işlemi daha verimli olmaktadır. Biz denemeyi OpenSky kanalında gerçekleştireceğiz. Eğer EutelSat W3 uydusunu ProgDVB programı ile tarattırsak kanal klasörleri içinde EuteSat klasörünü ve altında "12262 Horizontal 27500" OpenSky _EN kanalını ve aynı frekansa sahip internet yazan data kanallarını göreceğiz, sisteminizin fazla yorulmaması için 12262 frekansındaki internet kanalını OpenSky _EN kanalına tercih etmenizde yarar vardır. Kanal isminin üzerinde sağ tıklayarak Channel Properties menüsünden kanalın frekansını ve diğer değerlerini tespit edebilirsiniz.

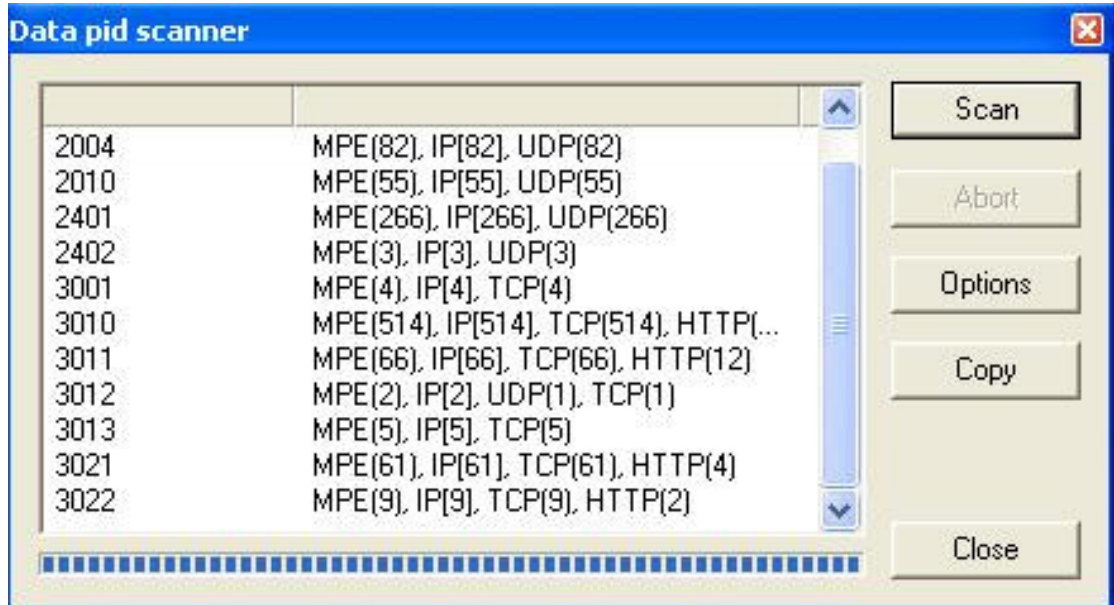
Data PID Scanner Programı:



Yukarıdaki resimde görüldüğü gibi ProgDVB ana menüsündeki Service bölümünden Data PID scanner menüsüne girelim.



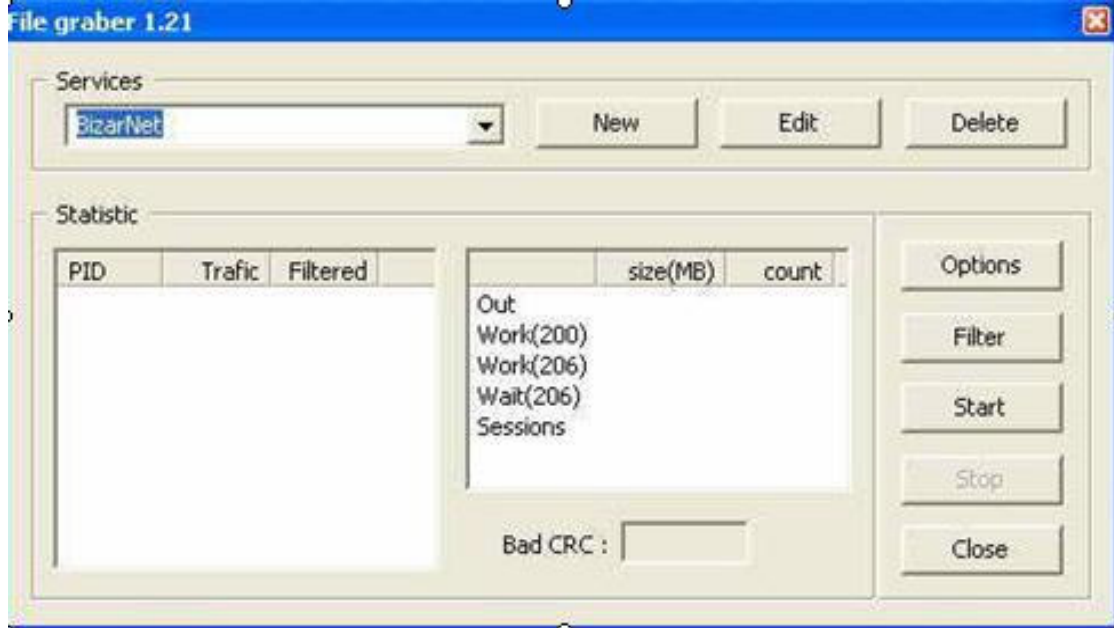
Çıkan menüden Options'a girip ayarları yukarıdaki resimdekine uygun halde getirelim. Daha sonra Scan tuşuna basıp aktif PID leri tespit edelim, bu işlem birkaç dakika sürebilir. İşlem bittiğinde aktif pidleri aşağıdaki gibi listeleyecektir.



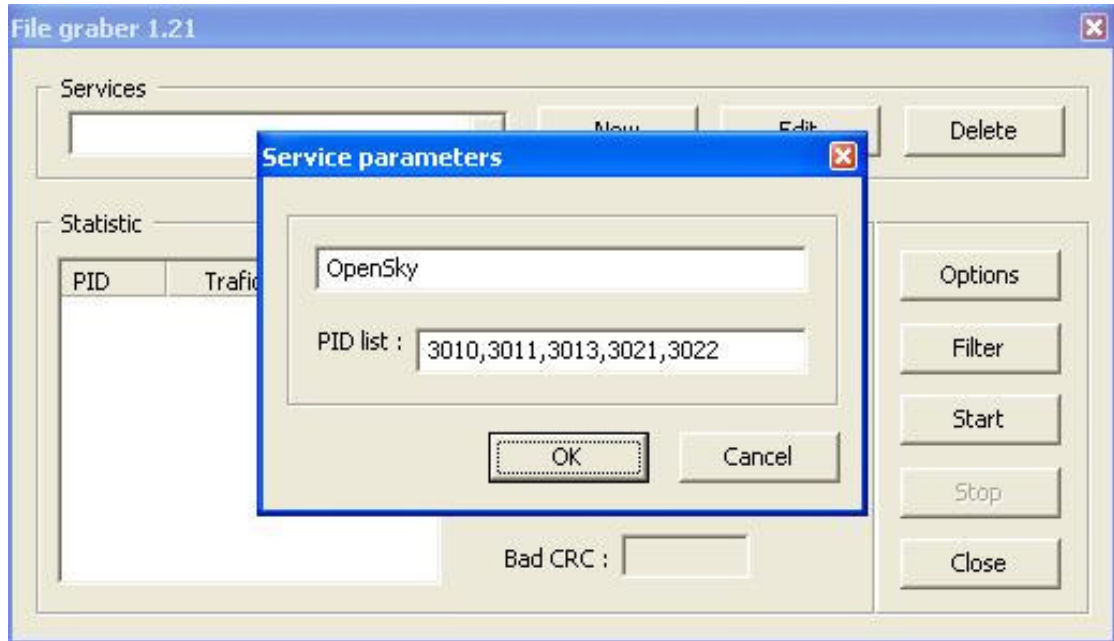
Özellikle sonunda HTTP olan PID ler bizim işimize yarayacak olanlardır, File Graber Programı 7 adedin üzerinde PID'den aynı anda download yapamamaktadır. Yukarıdaki resimden de anlaşılacağı üzere 3010, 3011, 3013, 3021ve 3022 kullanacağımız PID'ler olacaktır.

File Graber'ın Ayarları:

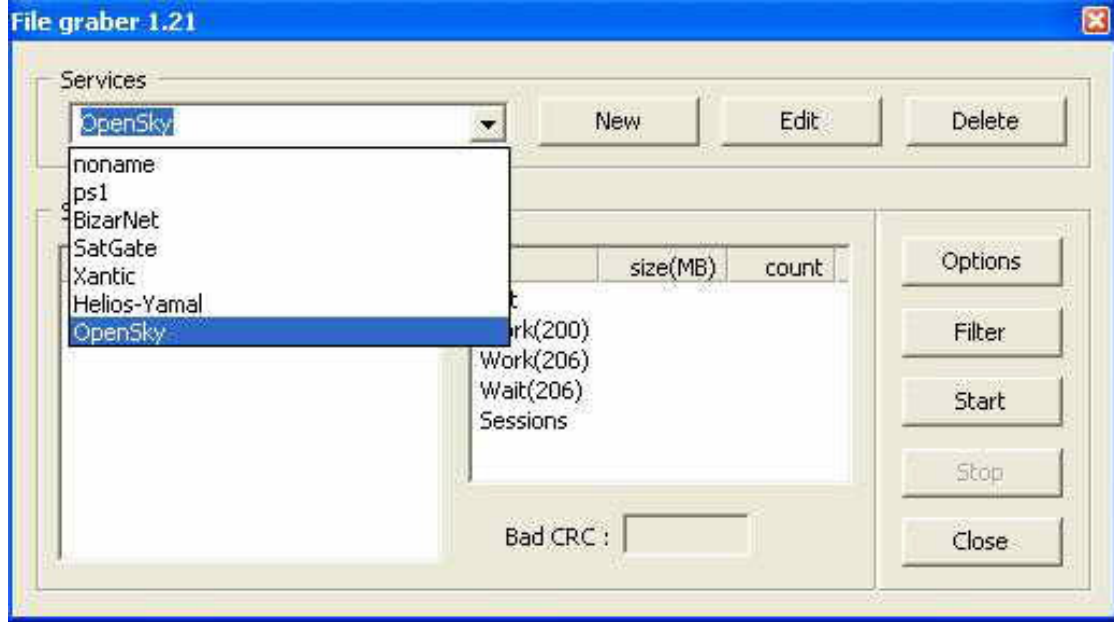
PID scanner programındaki işlemiz yarayan pidleri karartıp Copy butonuna basalım, ve bu sefer ProgDVB Service menüsünden Prog File Graber programını çalıştıralım,



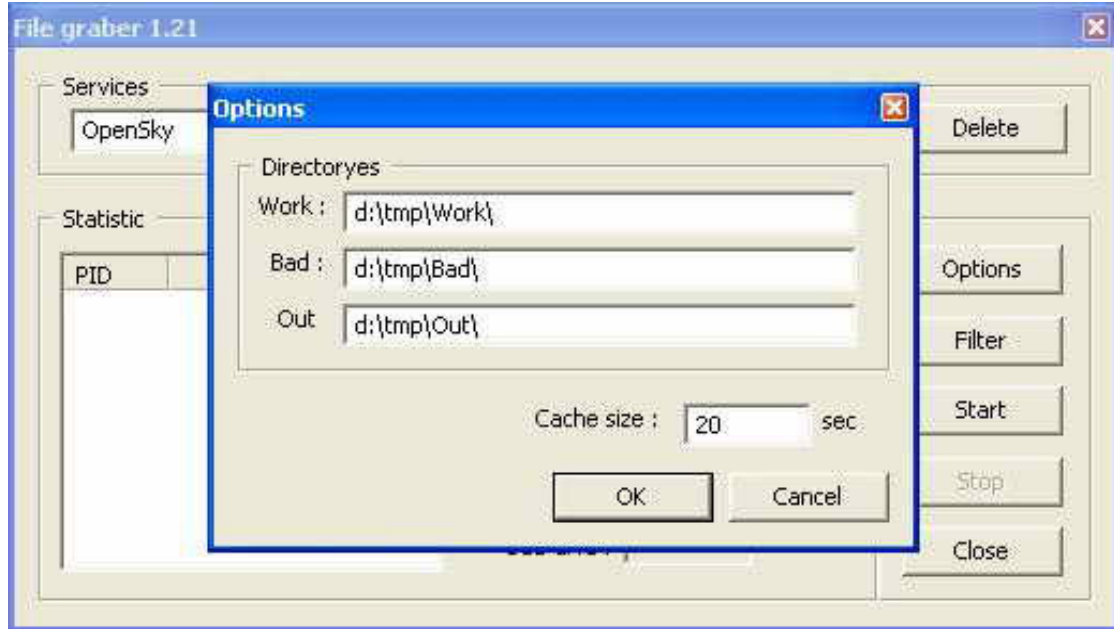
Daha sonra "New" butonuna basarak yeni servisimiz olan OpenSky'ı ve PID scanner ile tespit ettiğimiz aktif PID'leri "3010,3011,3013,3021,3022" virgülle ayırmak suretiyle boşluk bırakmadan arka arkaya ekleyip yazalım. Ok tuşuna basarak yeni servisimizin File Graber progçığına kaydolmasını sağlayalım.



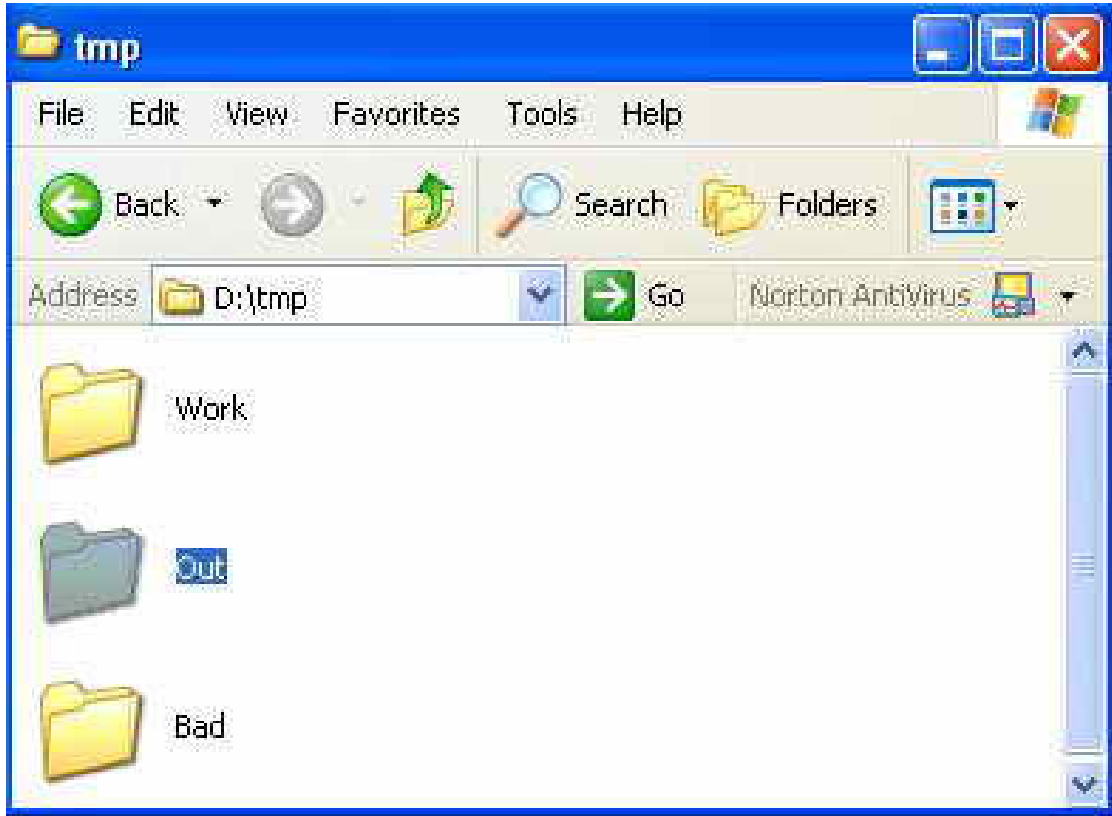
Ana menü açıldığında Services penceresinden OpenSky'ı seçerek bu servisin aktif hale gelmesini sağlayalım.



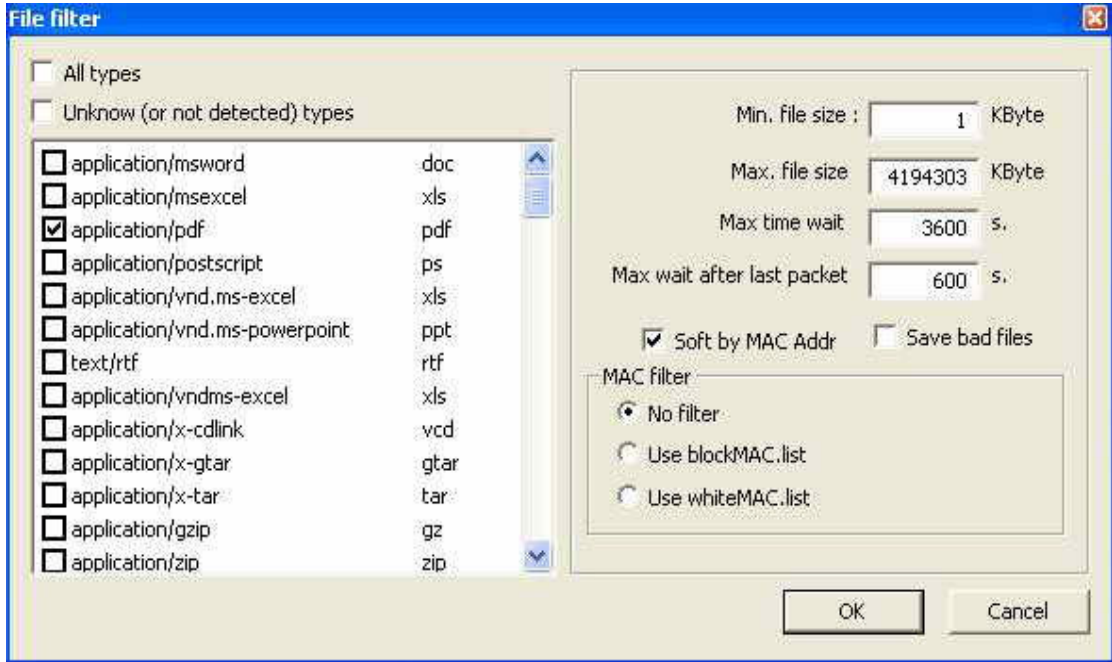
Servisimizi kurduktan sonra Options butonuna basarak uydudan çekeceğimiz dosyaları nereye kaydedeceğimizi tespit edelim. Work, Bad ve out isimli klasörleri dilediğimiz diske oluşturmamız biz kalmıştır. Örneğin "D:\" yerine "C:\" yi seçersek bu klasörleri "C:" diskimizde oluşturmamız gerekecektir. Ok tuşuna basıp çıkalım.



Options'ta belirttiğimiz gibi "D:\" diskine gidip orada önce "tmp" adında bir klasör oluşturalım ve o klasörün içinde work, bad ve out klasörlerini oluşturalım.



Klasörlerimizi yarattıktan sonra Prog File Graber'ın en önemli kısmına, Filters butonuna basarak girelim.



Filtreleme işlemini yapmadığımız takdirde bilgisayarımıza, işimize yaracak olan ve yaramayacak olan birçok dosyanın indiğini göreceğiz. Filtreleme işlemi için öncelikle menünün en üstündeki "All types" ve "Unknown" menülerini

seçilmemiş duruma getirmemiz gerekecektir. Daha sonra listede gördüğümüz ve bizim işimize yarayacağını düşündüğümüz dosya tiplerini seçmeliyiz ve işimize yaramayacağını düşündüğümüz seçili olan dosya tiplerini kaldırmalıyız. Filters menüsünün sağ tarafında ise en küçük dosya boyutu Kbyte cinsinden ve hemen altında Maximum dosya çapı seçimlerimizi yapmalıyız.

Örneğin

resim “JPG” veya “JPEG” indirmeyi düşünüyorsak: 40-250 Kb aralığını

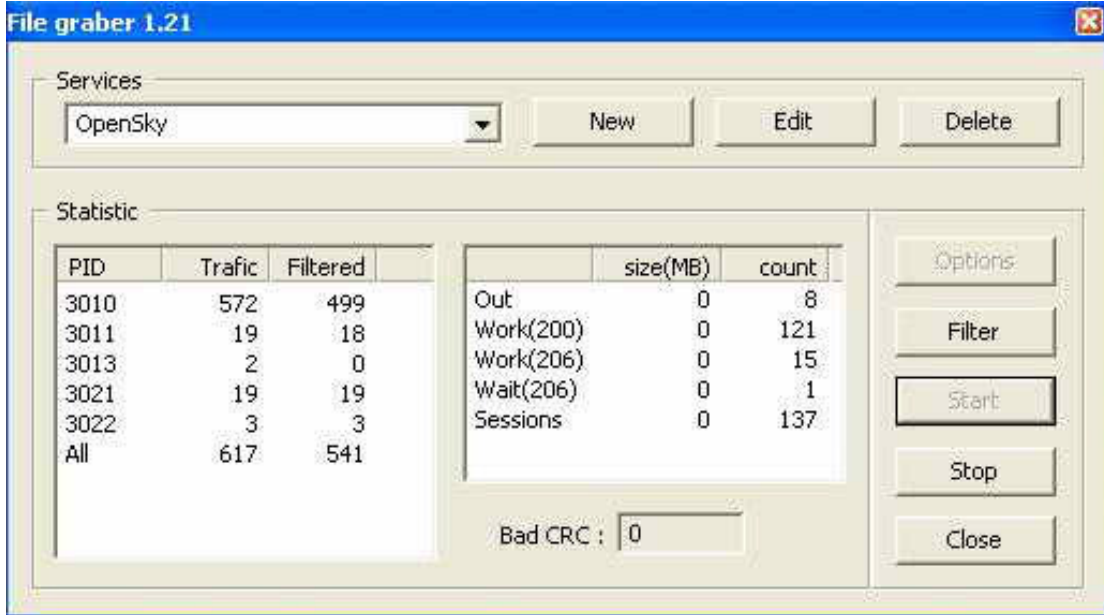
müzik “MP3”, “WMA” indirmeyi düşünüyorsak : 2000 - 8000Kb Kb aralığını

görüntü MPG, MPEG, ASF, WMV için ise : 500 Kb – istenilen seçilmelidir.

Dokümanlar için de aralığı kullanıcı belirlemelidir.

Bu ölçüler doğru ayarlanmadığı takdirde örneğin sadece resim dosyaları seçilip 1000-8000 Kb aralığı seçildiğinde o boyutta resim dosyası bulunma olasılığı olmadığından resim dosyaları indirmeniz imkansız olacaktır.

Use Block MAC list seçili olduğunda ise aynı kullanıcının downloadlarından daha fazla yararlanabilirsiniz. Filters mensündeki ayarları “OK” butonuna basarak sabitleyebilirsiniz.



Yukarıdaki resimde filtreler ayarlanıp Start tuşuna basılarak dosya yakalama olayı başlatılmıştır. Sol tarafa gördüğümüz Trafic alt alta sıralanmış değişik PID lerdeki o saniyede mevcut olan tüm dosyaları, Filtered ise bizim filitremizden geçen dosya miktarını, Sağ tarafta Sessions o sırada bilgisayarımız inen dosya adedini, Wait, download edilemeye beklemeye alınan

dosya adedini, Work ler o sırada downloadı süren dosya miktarını, Out ise çıktısı alınan ve bilgisayarımıza indirmeyi başardığımız dosya miktarını belirtmektedir. Bad CRC ise download sırasında bir problem sonucu arızalanan ve bozulan dosyaları göstermektedir.

Bu Dokümanın ve Resimlerin Tamamı Sigma Mühendislik Elektronik Cihazlar Sanayi ve Ticaret Limited Şirketine Aittir ve Her Hakkı Saklıdır. Metinlerin veya Resimlerin Kısmen veya Tamamen İzinsiz Olarak Çoğaltılıp Dağıtılması Aynı Mizanpajın Kullanılarak Yazının veya Resimlerin Tekrar Düzenlenip Yayınlanması Suç Unsuru Teşkil Edecektir.

© Sigma Mühendislik Elektronik Cihazlar Sanayi ve Ticaret Limited Şirketi



30. YIL